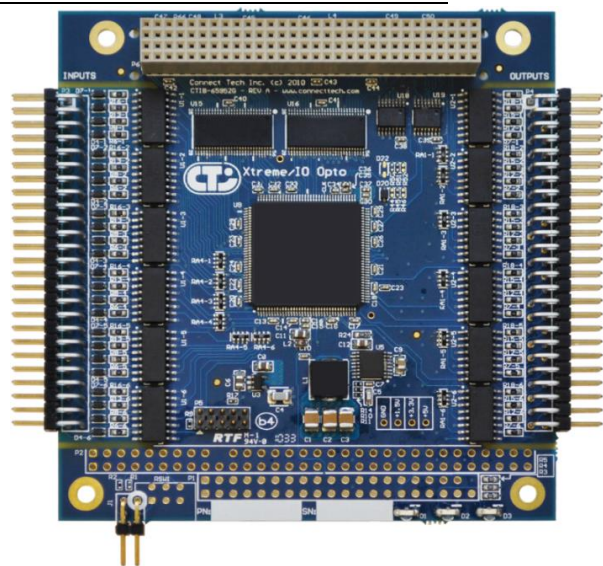


Xtreme I/O OPTO

(光电隔离数字量 I/O 模块)

简述:

Xtreme I/O OPTO 提供 48 路独立的 3kV 光电隔离数字量 I/O; 24 个光电隔离输入, 24 个光电隔离输出; +0V-+40V DC 宽电压范围; FPGA 寄存器控制 (不需要跳线); 状态改变可产生中断; 基于 PCI/104 结构, 通过 PCI/104 (PCI) 总线进行存取 (任选 PC/104 (ISA) 总线连接器用于堆叠), -40°C - +85°C 工作温度.

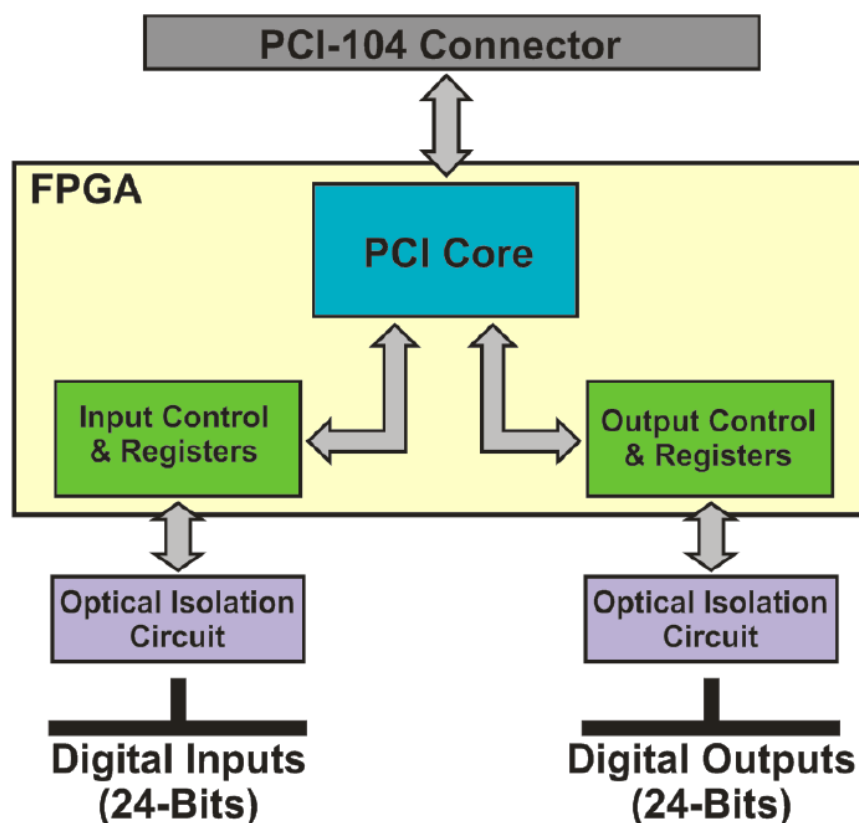


大多数通用操作系统兼容并提供相应的驱动程序, 例如: QNX6, Windows 10, Windows 8, Windows 8 (64bit), Window 7, Windows 7 (64Bit), Windows Embedded 7, Windows XP/XPE, Linux

规范		
模拟量输入	24 路光电隔离输入 (24 位) +0V-+40V DC 宽输入范围 独立通道和反向电压保护 可选任何输入信号产生中断 (通道状态, 上升或下降沿触发), 每通道 1.8kΩ 阻抗	独立通道
输出	24 路光电隔离输出 (24 位) +0V-+40V DC 宽输出范围 带有共发射极的集电极开路结构, 独立可选择输出电压 4.7kΩ 上拉电阻, 最大输出电流 8mA	独立通道
连接器	2x25 可选双列直插或双列直角排针	
光电隔离	3kV RMS	
控制/地址	FPGA 寄存器控制 (不需要跳线), 可根据要求定制控制逻辑	

尺寸:	标准 PC/104 尺寸, 96x90mm	
总线接口	PCI/104 (PC-104 (ISA) 用于堆叠)	
软件兼容	Windows10/8/7/XP/XPE, QNX, Linux 等	
工作温度	-40°C - +85°C	
存储温度	-40°C - +125°C	
湿度	95%, 非凝结相对湿度	

Block Diagram



订货信息:

- Xtreme I/O OPTO-DAG001: 48 路光电隔离数字量 I/O, 24 路输入, 24 路输出;
 PCI-104 总线.
- Xtreme I/O OPTO-DAG002: 48 路光电隔离数字量 I/O, 24 路输入, 24 路输出;
 PC/104-Plus 总线.