

## ADLQM67PC

(基于第 2/3 代 INTEL Core i7 处理器)



### 简述:

PCIe/104, 基于 INTEL i7 处理器, 基于第 2/3 代 INTEL Sandy/Lvy Bridge 结构, Intel QM67/QM77 PCH, 是一款高性能的处理器. 板上 MiniPCIe/mSATA 插座支持 WiFi, GPS 及可引导操作系统的 Flash 电子盘. 支持双核和四核 CPU, 硬件监测 API, 内嵌高性能图像处理器, 完美 3D 支持, 许多通用的接口均集成到板上以支持丰富的外围接口设备; 例如: PCIe/104 总线 (Type 1, V2.01, 支持 PCIe, 1x16, 1x8, 2x8, 4x1), 双千兆网络结构, 8 个 USB2.0 接口, 7.1HD 高保真声音接口, 最大 8GB 的高速内存插座, 多类型显示接口 (eDP/DP, HDMI, DVI, CRT) 支持 2 个独立显示, 2 个 SATA 接口 (6GB/s, 支持 RAID), Watchdog, 16 位 GPIO, 串行接口等. 为适应恶劣环境的需求, 可提供宽温版本 -40C~+85C 工作温度 (取决于散热方式). 功耗: 29W-45W, 其中 ADLQM67PC 可提供 PCI Express Mini Card 插座以支持丰富多彩的 Mini PCIe 或 mSATA 第三方附加模块.

x86 结构的嵌入式计算机, 与目前绝大多数通用操作系统兼容, 例如: DOS, QNX, VxWorks, Windows 8, Window 7, Windows Embedded Compact 7, Windows Vista, Windows XP, Windows XPe 等.

<b>ADLQM67PC</b>			
特性	主要功能	可选项	备注
CPU	INTEL 第 2/3 代 i7 处理器 (Sandy/Lvy Bridge), 支持双核或四核处理器。	双核: 1.7GHz/2.2GHz 四核: 2.1GHz	i7
PCH	Lynx Point QM67/77	QM77 Custom Request	
内存	DDR3-1066/1333(1.5V)	4G/8G	插接
图像处理器	INTEL HD3000/HD4000		
显示接口	VGA/DP/eDP/HDMI/DVI (VGA: Analog CRT)	2 个独立显示口	
网络	2x1000Base-T	i82579	
USB2.0	8(板上)		
USB3.0	无	可向后支持 USB2.0	
SATA	2(6GB/s), 支持 RAID	RAID:0/1/5/10	
声音接口	8 通道 7.1 HD Audio (SPDIF In/Out)	ALC889	
串行接口	2xRS232		
API	硬件监测	SST	
GPIO	16bit		
PCIe/104	Type 1, Gen2, 4x1, 1x16, 1x8, 2x4	2.5-5GT/s	
尺寸	115mmx96mm		
电源	5V, 12V		可选
工作温度	-25C-+60C		
扩展工作温度	-40C-+85C	取决于散热方式	

**任选：COM-ISOL485**

光电隔离 RS232 接口转换为 RS485 接口模块(附加模块)



(1)将 RS232 转换为 RS485 (2)1000VDC 或 500VAV 隔离 (3)尺寸:40mmx26mm

**任选：PCIe-PCI**

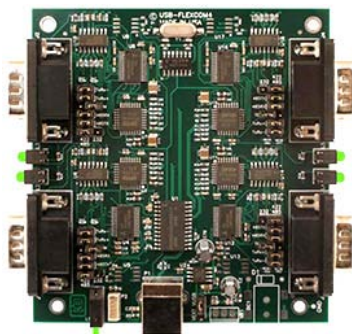
PCIE 总线至 PCI 总线桥接适配器, 标准 PC/104 尺寸(96x90mm), -40C-+85C 工作温度



此产品将 PCIe 总线桥接转换为 PCI 总线以使 PCIe/104 系统可以支持传统的 PCI 设备(PCI-104), 也就是:将 PCIex1 转换为 4 个 32 位 PCI 负载(33/66MHz PCI),使 PCIe/104 的 CPU 可以堆叠支持 PCI-104 或 PC/104plus 外围模块.板上支持两个附加的 USB2.0 接口

**任选：USB-FLEXCOM**

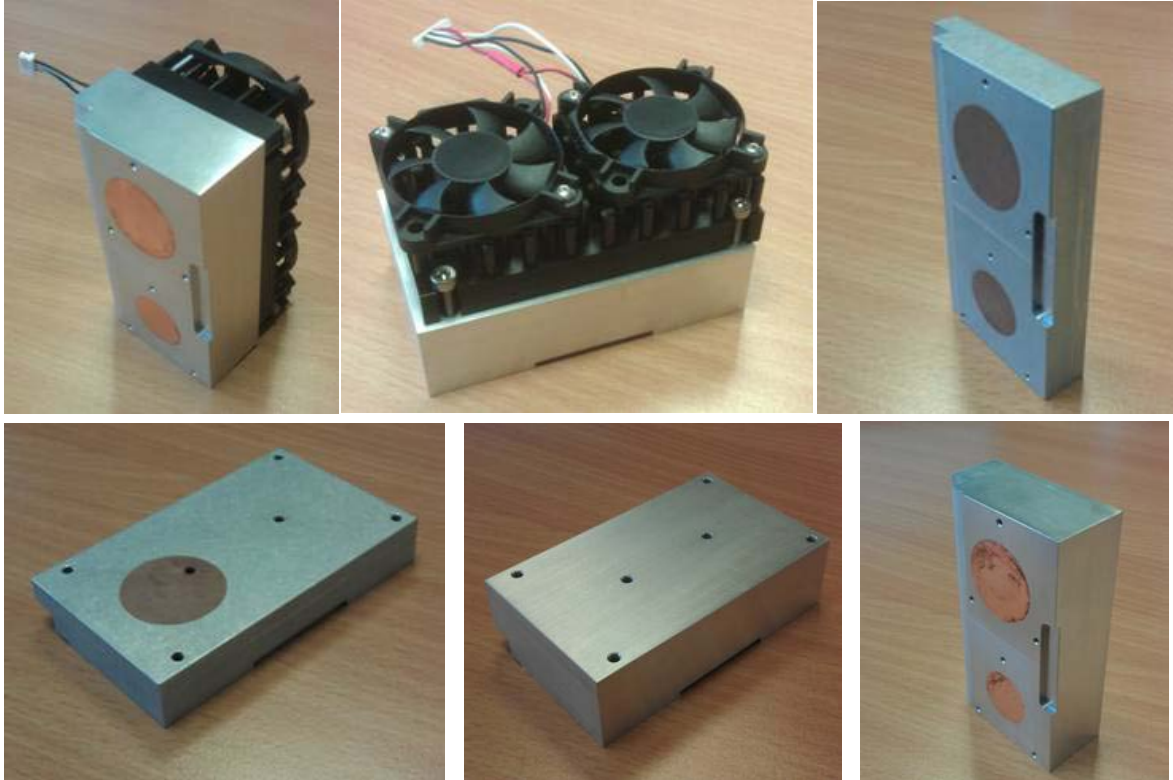
USB 至 RS232/422/485 转换模块, 标准 PC/104 尺寸(96x90mm).



将 USB1.1/USB2.0 接口转换为 4 个串行接口,每口均支持独立支持 RS232,RS422 和 RS485 协议选择, 384 字节接收和 128 字节发送 FIFO,最大速率 921.6Kbps(RS422/485)和 230.4Kbps(RS232),直接 PC/104 模式堆叠方式,无须外接附加电源.可提供 Linux, Windows 98se/ME/2000/XP/2003/Xpe 兼容的软件支持包,此支持包含有用于 Windows 基于 Visual Basic, Delphi, C++, Visual C++的样例程序和源代码,并支持第 3 方公司标准的 DLL 接口

**任选：多种散热和导热方式：**

可依照客户系统的结构需求定制特定的散热方式和散热机构



**订货信息：**

ADLQM67PC-3715UE：基于 INTEL i7 CPU, 双核 1.7GHz, PCIe/104, 17W  
 ADLQM67PC-2715QE：基于 INTEL i7 CPU, 四核 2.1GHz, PCIe/104, 39W  
 ADLQM67PC-2655LE：基于 INTEL i7 CPU, 双核 2.2GHz, PCIe/104, 29W

DDR3-DRAM-4096： 4GB DDR3L 内存, 1333/1600MHz, -40C-+85C  
 DDR3-DRAM-8192： 8GB DDR3L 内存, 1333/1600MHz, -40C-+85C  
 (标准温度 0-60C 产品, 型号和类型, 请另行垂询)

-E48： -40C-+85C 工作温度

SP0600： 0.6" 导热机构

SP1000： 1.0" 导热机构

QM67-FANKSINK： 散热片及配套风扇

QM67-CABLE-KIT： 电缆套件

COM-ISOL485： 光电隔离 RS232 至 RS485 转换适配器

PCIe-PCI： PCIe 至 PCI 桥接板

USB-FLEXCOM： USB 至 RS232/422/485 转换适配器